

# Projekt kontor

27.04.2026

Thomas Peetz

## Inhalt

<b>1. Allgemeines</b>	<b>1</b>
1.1. Zweck des Dokumentes	1
1.2. Verwendete Tools	1
1.2.1. Gitea	1
<b>2. Erstellung der Dokumentation</b>	<b>1</b>
2.1. Quellcode Verwaltung	1
2.2. Buildsystem	1
<b>3. Einführung</b>	<b>2</b>
3.1. Zweck	2
3.2. Stakeholder des Systems	2
3.3. Systemumfang	2
3.3.1. Zielsetzung des Systems	2
<b>4. Systemübersicht</b>	<b>3</b>
4.1. Systemkontext	3
4.2. Systemarchitektur	3
4.3. Systemschnittstellen	3
4.3.1. Realisierte Schnittstellen	3
4.3.2. Verwendete Schnittstellen	3
4.4. Logisches Datenmodell	3
4.4.1. Einschränkungen	7
<b>5. Anforderungen der Domäne</b>	<b>7</b>
5.1. Systemfunktionen	7
5.1.1. Anwendungsfälle	7
5.1.2. Akteure	7
5.1.3. Zielgruppen	7
5.2. Anforderungen	7
5.2.1. Anforderungen an externe Schnittstellen	7
5.2.2. Funktionale Anforderungen	7
5.2.3. Qualitätsanforderungen	7
5.2.4. Randbedingungen	7
5.2.5. Weitere Anforderungen	7
5.2.6. Wartungs- und Supportinformationen	7
5.3. Verifikation	7
<b>6. Projektbeschreibung</b>	<b>7</b>
6.1. Ausgangslage	7
6.2. Projektziele	7

---

6.3. Projektabgrenzung .....	7
<b>7. Projektorganisation</b>	<b>8</b>
7.1. Projekt-Aufbauorganisation .....	8
7.2. Rollendefinition .....	8
7.2.1. Projektleiter .....	8
7.2.2. Projektteam .....	8
7.2.3. Liste der Stakeholder .....	8
7.3. Projektablauforganisation .....	8
7.3.1. Projekt-Phasen .....	8
7.4. Erstellung der Projektdokumentation .....	8
<b>8. Verschiedenes</b>	<b>8</b>
8.1. Erreichbarkeiten .....	8
<b>9. Referenzen</b>	<b>8</b>
<b>10. Glossar</b>	<b>9</b>
<b>11. Index</b>	<b>9</b>
<b>12. Verzeichnisse</b>	<b>9</b>
12.1. Abbildungsverzeichnis .....	9
12.2. Tabellenverzeichnis .....	9

## 1. Allgemeines

Version	Datum	Autor	Änderungsgrund / Bemerkungen
1.0.0	16.05.2022	Thomas Peetz	Ersterstellung

Tabelle 1: Dokumenthistorie

### 1.1. Zweck des Dokumentes

Das Entwicklungshandbuch beschreibt die Werkzeuge und die Vorgehensweise bei der Entwicklung im Projekt kontor-spring und der Erstellung der Dokumentation.

### 1.2. Verwendete Tools

#### 1.2.1. Gitea

Für die Verwaltung des Sourcecode kommt Gitea [1] zum Einsatz. Mit Gitea werden auch die Projektaufgaben verwaltet.

Das Projekt und das dazugehörige Git Repository sind unter der Adresse [2] zu finden.

## 2. Erstellung der Dokumentation

Die Dokumentation des Projektes wird mit AsciiDoctor [3] geschrieben. Die Dokumente erhalten ihre Namen nach dem jeweiligen Hauptdokument.

### 2.1. Quellcode Verwaltung

Die AsciiDoctor-Dateien haben die Endung `.adoc`.

### 2.2. Buildsystem

Zur Erstellung der PDF-Dateien aus den AsciiDoctor-Dateien wird das Buildsystem Gradle [4] verwendet. Die Dateien für die Dokumente liegen im Verzeichnis `src/docs/asciidoc`.

Der Gradle Build wird über die Datei `build.gradle` definiert.

## 3. Einführung

### 3.1. Zweck

### 3.2. Stakeholder des Systems

### 3.3. Systemumfang

#### 3.3.1. Zielsetzung des Systems

## 4. Systemübersicht

### 4.1. Systemkontext

### 4.2. Systemarchitektur

### 4.3. Systemschnittstellen

#### 4.3.1. Realisierte Schnittstellen

#### 4.3.2. Verwendete Schnittstellen

### 4.4. Logisches Datenmodell

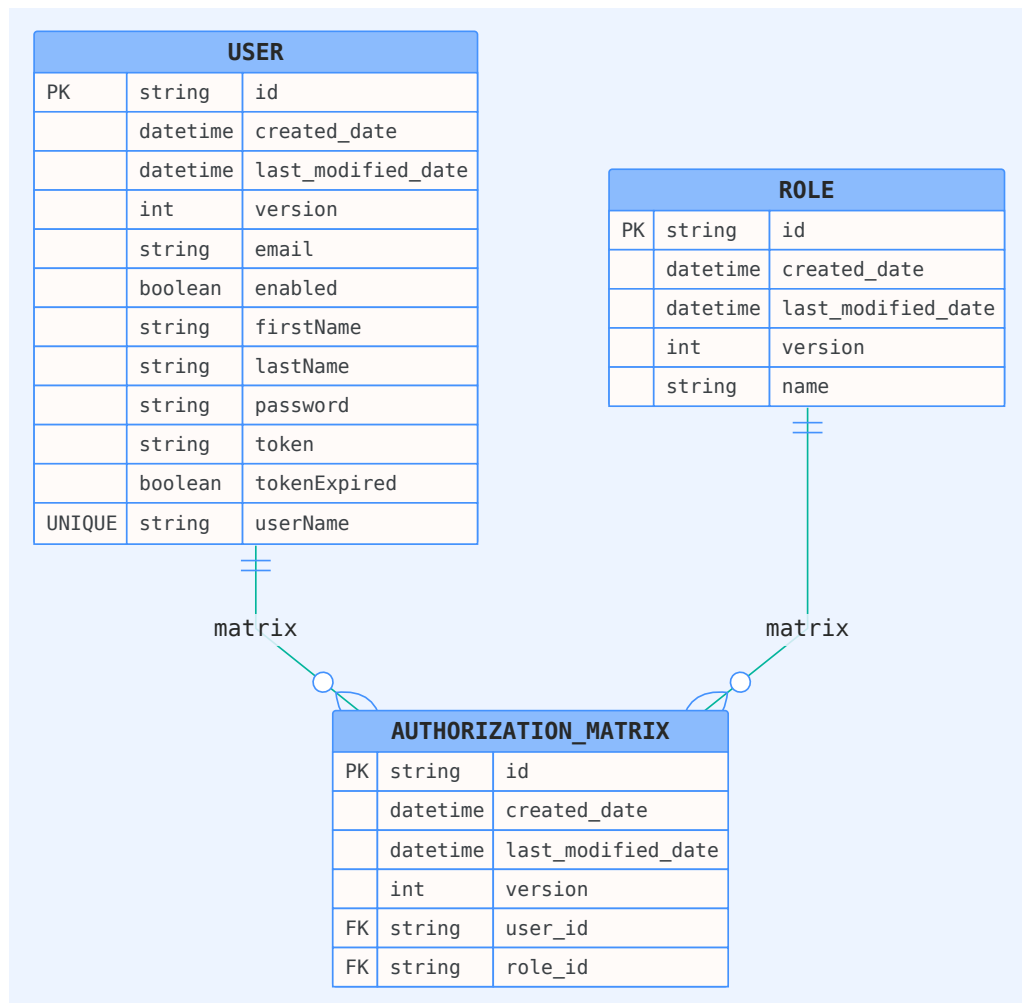


Abbildung 1: Benutzer ER-Diagramm

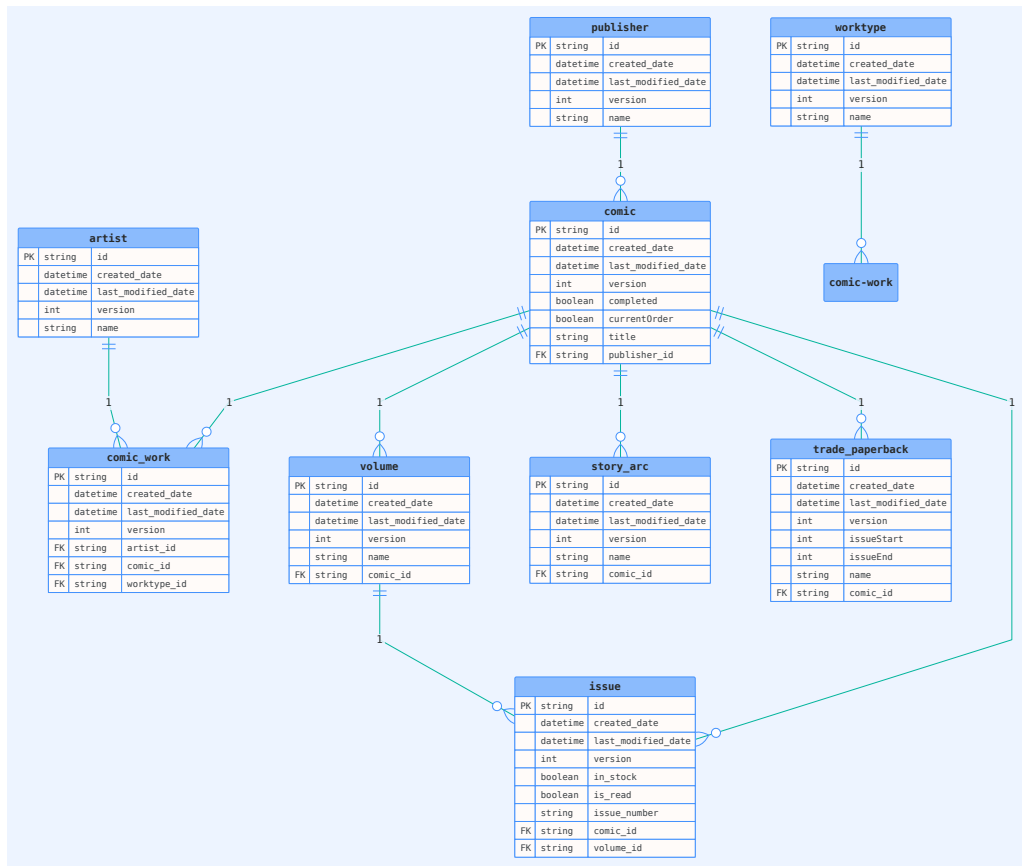


Abbildung 2: Comics ER-Diagramm

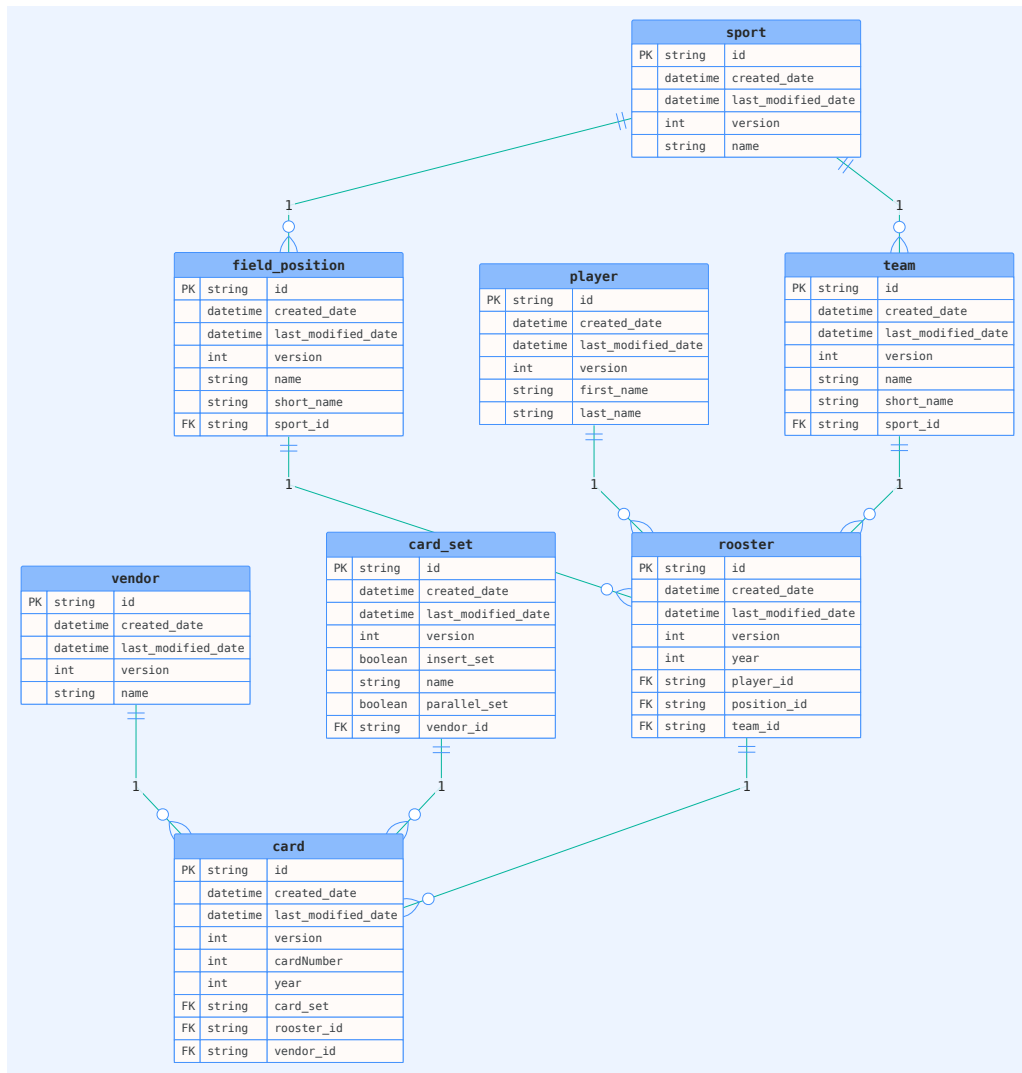


Abbildung 3: TYSC ER-Diagramm

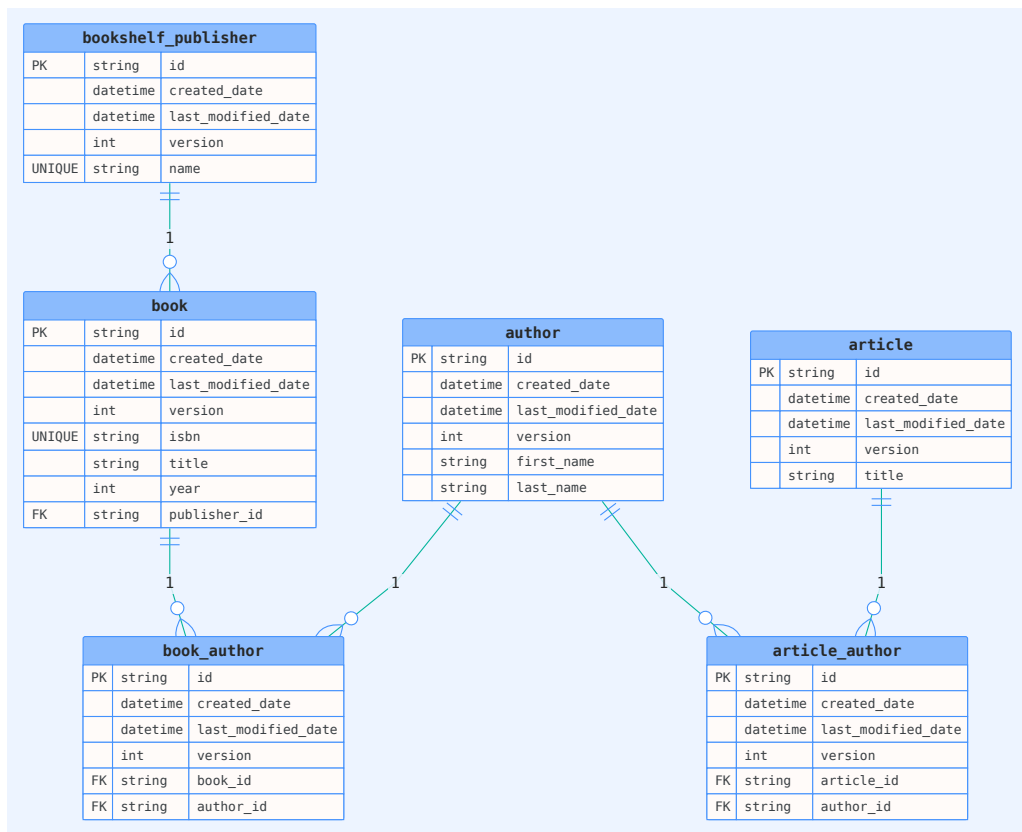


Abbildung 4: Bookshelf ER-Diagramm

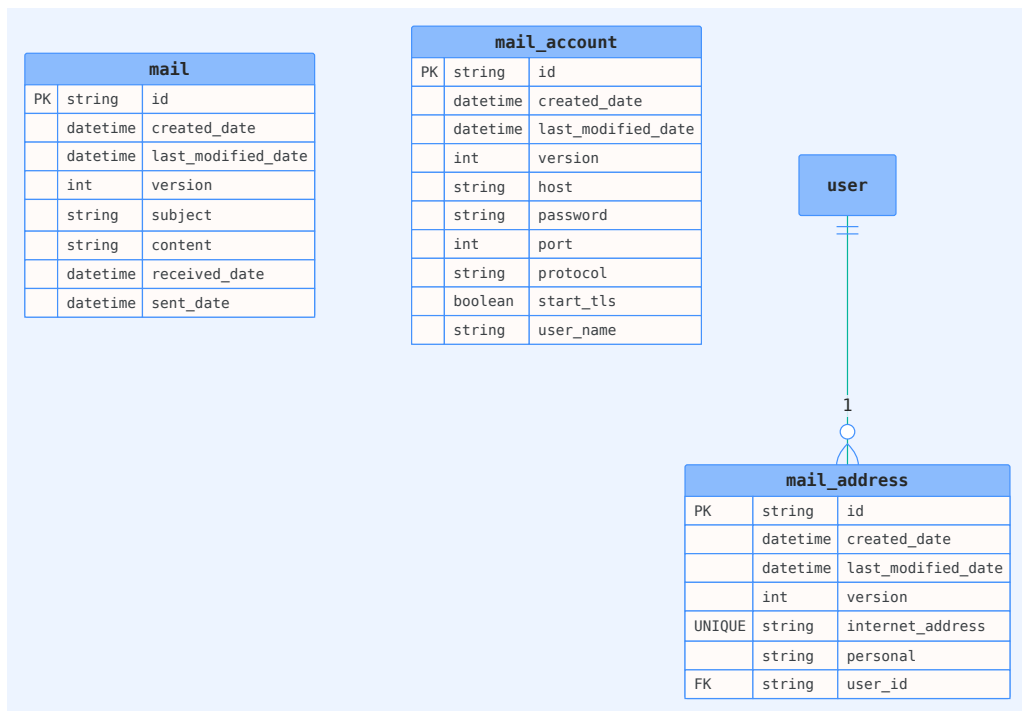


Abbildung 5: Mail ER-Diagramm

#### 4.4.1. Einschränkungen

## 5. Anforderungen der Domäne

### 5.1. Systemfunktionen

#### 5.1.1. Anwendungsfälle

#### 5.1.2. Akteure

#### 5.1.3. Zielgruppen

### 5.2. Anforderungen

#### 5.2.1. Anforderungen an externe Schnittstellen

#### 5.2.2. Funktionale Anforderungen

#### 5.2.3. Qualitätsanforderungen

#### 5.2.4. Randbedingungen

#### 5.2.5. Weitere Anforderungen

#### 5.2.6. Wartungs- und Supportinformationen

### 5.3. Verifikation

## 6. Projektbeschreibung

### 6.1. Ausgangslage

### 6.2. Projektziele

### 6.3. Projektabgrenzung

## 7. Projektorganisation

### 7.1. Projekt-Aufbauorganisation

### 7.2. Rollendefinition

#### 7.2.1. Projektleiter

#### 7.2.2. Projektteam

#### 7.2.3. Liste der Stakeholder

### 7.3. Projektablauforganisation

#### 7.3.1. Projekt-Phasen

### 7.4. Erstellung der Projektdokumentation

## 8. Verschiedenes

### 8.1. Erreichbarkeiten

## 9. Referenzen

[1] [Online]. Verfügbar unter: <http://www.gitea.org/>

[2] [Online]. Verfügbar unter: <https://gitea.thpertz.de/kontor/kontor-spring>

[3] [Online]. Verfügbar unter: <http://asciidoctor.org/>

[4] [Online]. Verfügbar unter: <http://www.gradle.org/>

[5] [Online]. Verfügbar unter: <http://jenkins-ci.org/>

## 10. Glossar

## 11. Index

### A

Asciidoctor 1

### G

Gitea 1

Gradle 1

## 12. Verzeichnisse

### 12.1. Abbildungsverzeichnis

**Abbildung 1 Benutzer ER-Diagramm 3**

**Abbildung 2 Comics ER-Diagramm 4**

**Abbildung 3 TYSC ER-Diagramm 5**

**Abbildung 4 Bookshelf ER-Diagramm 6**

**Abbildung 5 Mail ER-Diagramm 6**

### 12.2. Tabellenverzeichnis

**Tabelle 1 Dokumenthistorie 1**