

Projekt kontor

12.05.2026

Thomas Peetz

Inhalt

1. Allgemeines	1
1.1. Zweck des Dokumentes	1
1.2. Verwendete Tools	1
1.2.1. Gitea	1
2. Erstellung der Dokumentation	1
2.1. Quellcode Verwaltung	1
2.2. Buildsystem	1
3. Einführung	2
3.1. Zweck	2
3.2. Stakeholder des Systems	2
3.3. Systemumfang	2
3.3.1. Zielsetzung des Systems	2
4. Systemübersicht	3
4.1. Systemkontext	3
4.2. Systemarchitektur	3
4.3. Systemschnittstellen	3
4.3.1. Realisierte Schnittstellen	3
4.3.2. Verwendete Schnittstellen	3
4.4. Logisches Datenmodell	3
4.4.1. Einschränkungen	7
5. Anforderungen der Domäne	7
5.1. Systemfunktionen	7
5.1.1. Anwendungsfälle	7
5.1.2. Akteure	7
5.1.3. Zielgruppen	7
5.2. Anforderungen	7
5.2.1. Anforderungen an externe Schnittstellen	7
5.2.2. Funktionale Anforderungen	7
5.2.3. Qualitätsanforderungen	7
5.2.4. Randbedingungen	7
5.2.5. Weitere Anforderungen	7
5.2.6. Wartungs- und Supportinformationen	7
5.3. Verifikation	7
6. Projektbeschreibung	7
6.1. Ausgangslage	7
6.2. Projektziele	7

6.3. Projektabgrenzung	7
7. Projektorganisation	8
7.1. Projekt-Aufbauorganisation	8
7.2. Rollendefinition	8
7.2.1. Projektleiter	8
7.2.2. Projektteam	8
7.2.3. Liste der Stakeholder	8
7.3. Projektablauforganisation	8
7.3.1. Projekt-Phasen	8
7.4. Erstellung der Projektdokumentation	8
8. Verschiedenes	8
8.1. Erreichbarkeiten	8
9. Referenzen	8
10. Glossar	9
11. Index	9
12. Verzeichnisse	9
12.1. Abbildungsverzeichnis	9
12.2. Tabellenverzeichnis	9

1. Allgemeines

Version	Datum	Autor	Änderungsgrund / Bemerkungen
1.0.0	16.05.2022	Thomas Peetz	Ersterstellung

Tabelle 1: Dokumenthistorie

1.1. Zweck des Dokumentes

Das Entwicklungshandbuch beschreibt die Werkzeuge und die Vorgehensweise bei der Entwicklung im Projekt kontor-spring und der Erstellung der Dokumentation.

1.2. Verwendete Tools

1.2.1. Gitea

Für die Verwaltung des Sourcecode kommt Gitea [1] zum Einsatz. Mit Gitea werden auch die Projektaufgaben verwaltet.

Das Projekt und das dazugehörige Git Repository sind unter der Adresse [2] zu finden.

2. Erstellung der Dokumentation

Die Dokumentation des Projektes wird mit AsciiDoctor [3] geschrieben. Die Dokumente erhalten ihre Namen nach dem jeweiligen Hauptdokument.

2.1. Quellcode Verwaltung

Die AsciiDoctor-Dateien haben die Endung `.adoc`.

2.2. Buildsystem

Zur Erstellung der PDF-Dateien aus den AsciiDoctor-Dateien wird das Buildsystem Gradle [4] verwendet. Die Dateien für die Dokumente liegen im Verzeichnis `src/docs/asciidoc`.

Der Gradle Build wird über die Datei `build.gradle` definiert.

3. Einführung

3.1. Zweck

3.2. Stakeholder des Systems

3.3. Systemumfang

3.3.1. Zielsetzung des Systems

4. Systemübersicht

4.1. Systemkontext

4.2. Systemarchitektur

4.3. Systemschnittstellen

4.3.1. Realisierte Schnittstellen

4.3.2. Verwendete Schnittstellen

4.4. Logisches Datenmodell

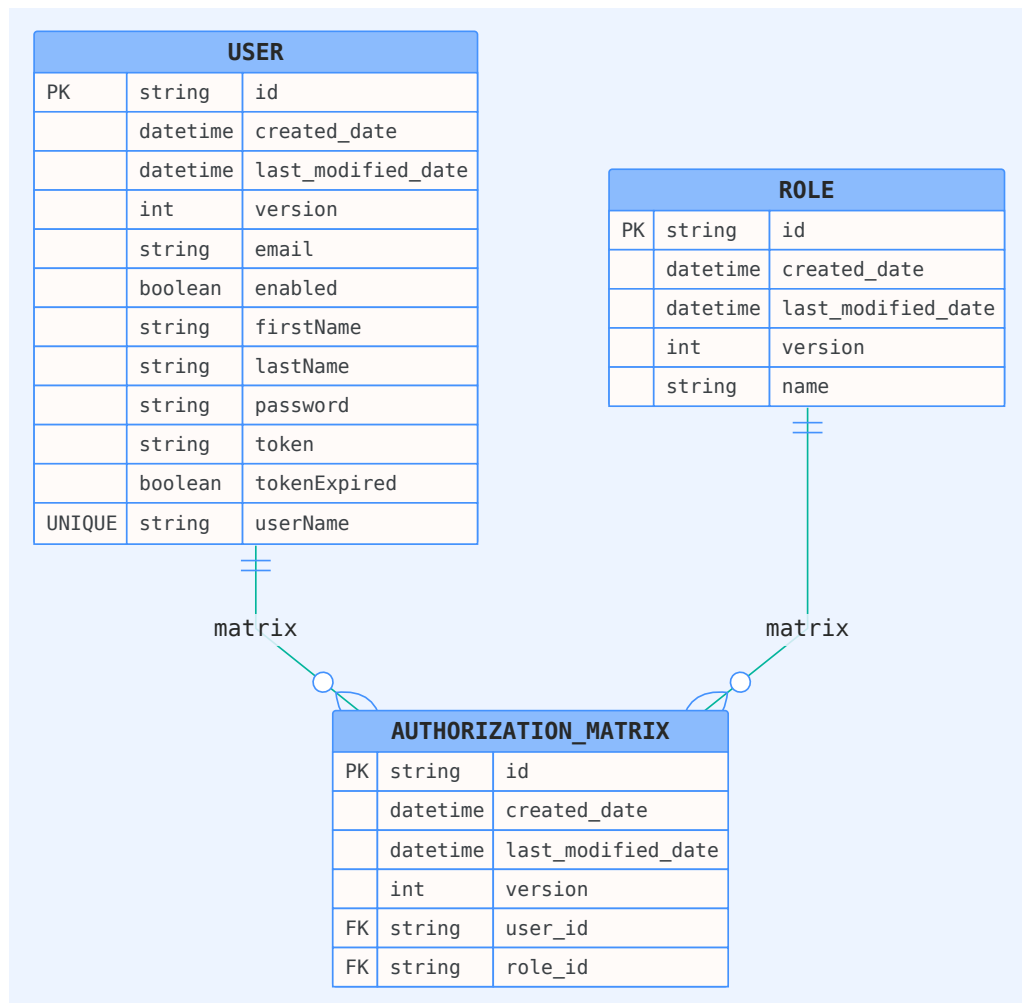


Abbildung 1: Benutzer ER-Diagramm

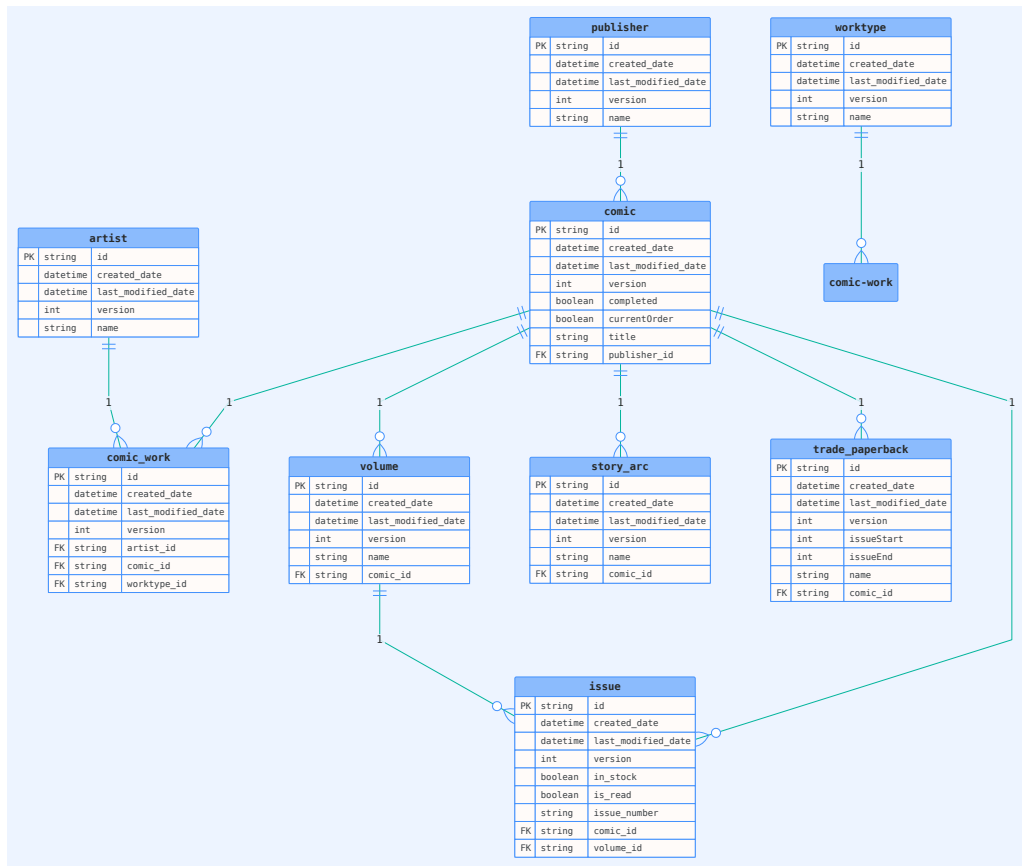


Abbildung 2: Comics ER-Diagramm

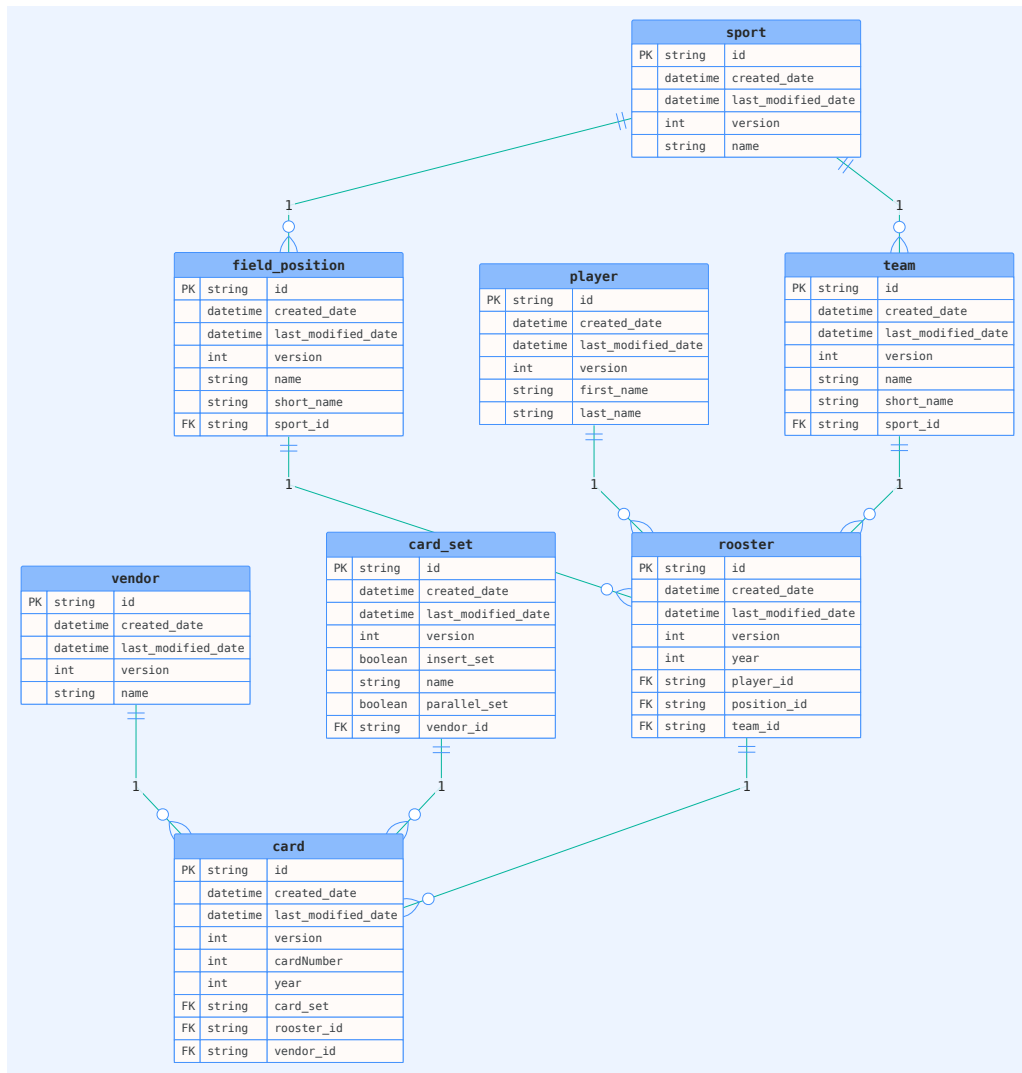


Abbildung 3: TYSC ER-Diagramm

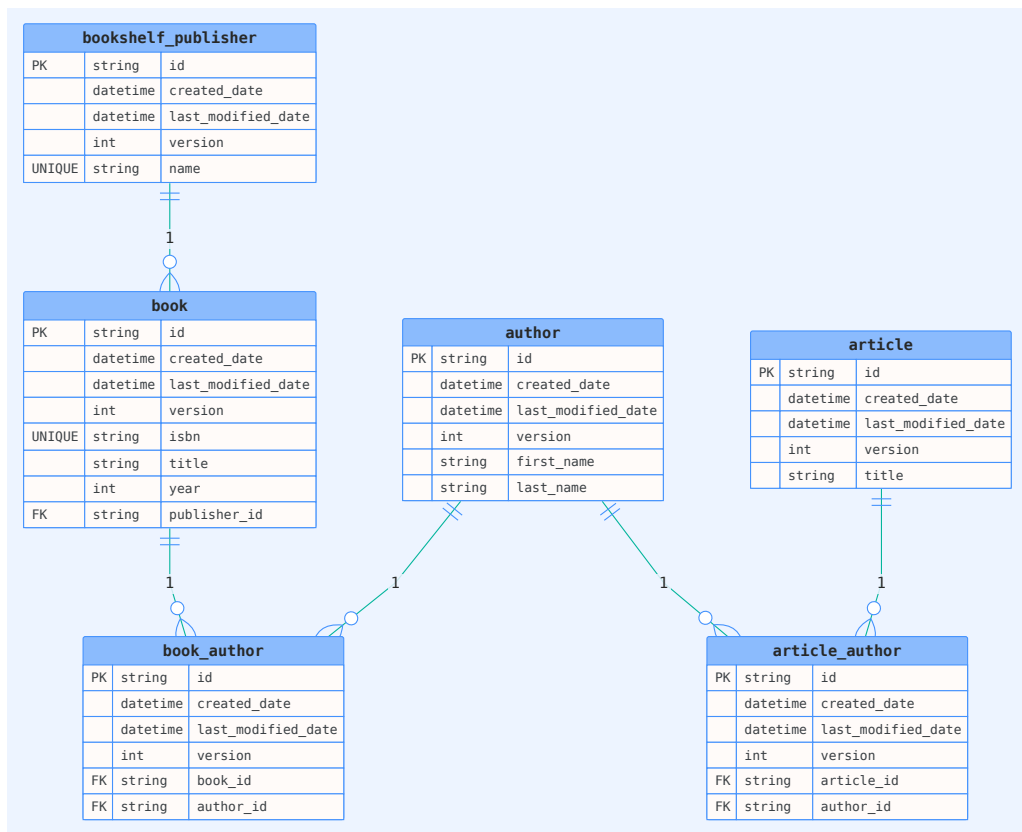


Abbildung 4: Bookshelf ER-Diagramm

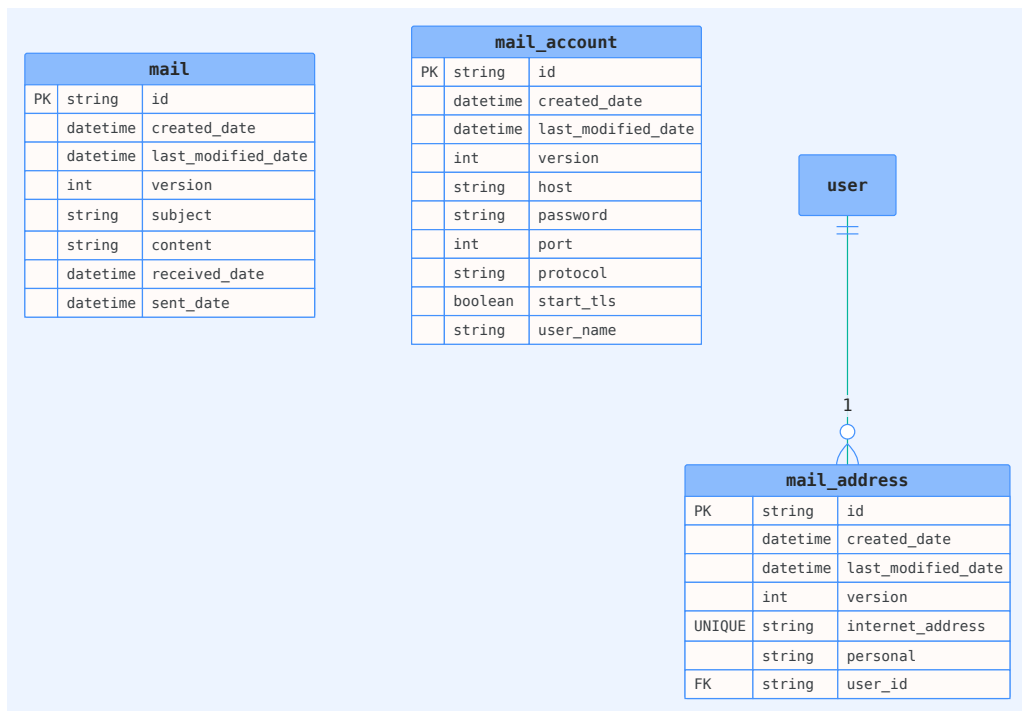


Abbildung 5: Mail ER-Diagramm

4.4.1. Einschränkungen

5. Anforderungen der Domäne

5.1. Systemfunktionen

5.1.1. Anwendungsfälle

5.1.2. Akteure

5.1.3. Zielgruppen

5.2. Anforderungen

5.2.1. Anforderungen an externe Schnittstellen

5.2.2. Funktionale Anforderungen

5.2.3. Qualitätsanforderungen

5.2.4. Randbedingungen

5.2.5. Weitere Anforderungen

5.2.6. Wartungs- und Supportinformationen

5.3. Verifikation

6. Projektbeschreibung

6.1. Ausgangslage

6.2. Projektziele

6.3. Projektabgrenzung

7. Projektorganisation

7.1. Projekt-Aufbauorganisation

7.2. Rollendefinition

7.2.1. Projektleiter

7.2.2. Projektteam

7.2.3. Liste der Stakeholder

7.3. Projektablauforganisation

7.3.1. Projekt-Phasen

7.4. Erstellung der Projektdokumentation

8. Verschiedenes

8.1. Erreichbarkeiten

9. Referenzen

[1] [Online]. Verfügbar unter: <http://www.gitea.org/>

[2] [Online]. Verfügbar unter: <https://gitea.thpertz.de/kontor/kontor-spring>

[3] [Online]. Verfügbar unter: <http://asciidoctor.org/>

[4] [Online]. Verfügbar unter: <http://www.gradle.org/>

[5] [Online]. Verfügbar unter: <http://jenkins-ci.org/>

10. Glossar

11. Index

A

Asciidoctor 1

G

Gitea 1

Gradle 1

12. Verzeichnisse

12.1. Abbildungsverzeichnis

Abbildung 1 Benutzer ER-Diagramm 3

Abbildung 2 Comics ER-Diagramm 4

Abbildung 3 TYSC ER-Diagramm 5

Abbildung 4 Bookshelf ER-Diagramm 6

Abbildung 5 Mail ER-Diagramm 6

12.2. Tabellenverzeichnis

Tabelle 1 Dokumenthistorie 1